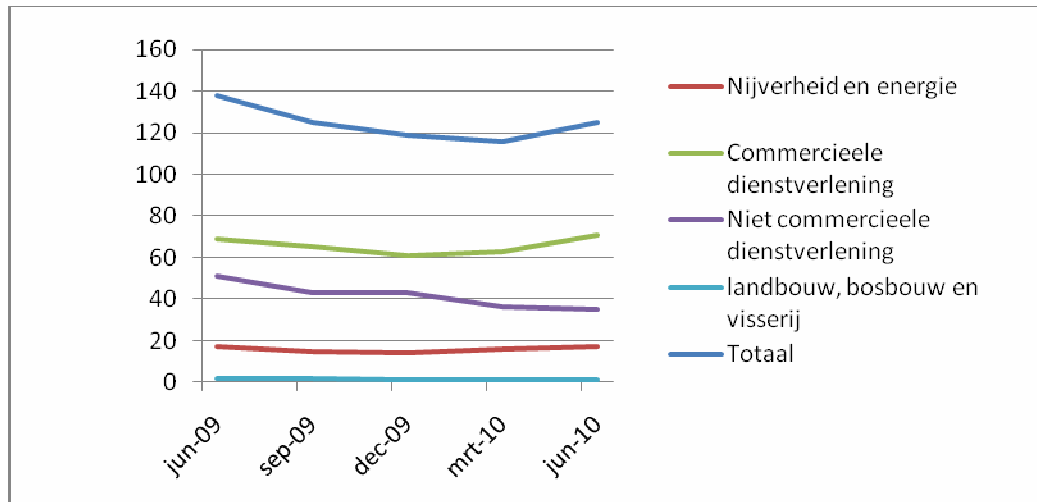


Uw arbeidsmarkt!

Figuur 1 Openstaande vacatures eerste half jaar 2010 (Nederland)

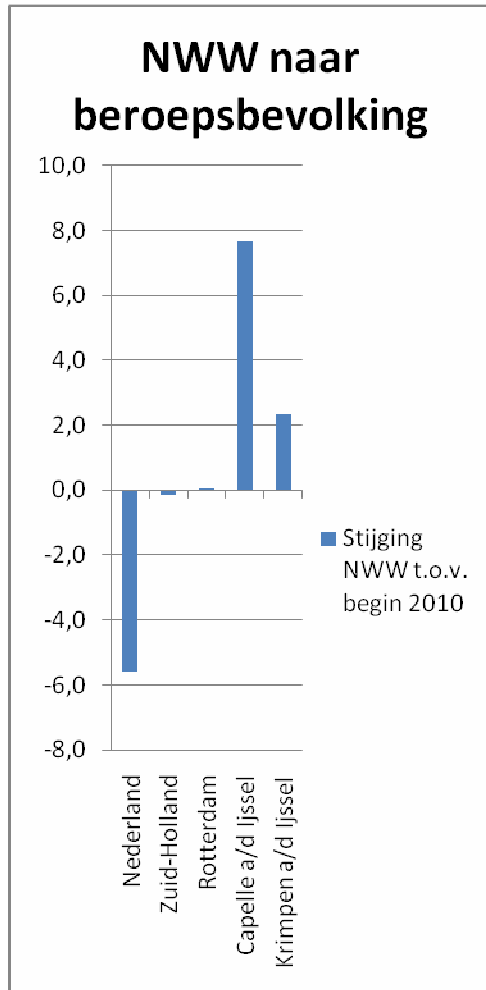


De sterke daling in 2009 van het aantal openstaande vacatures in Nederland is in het eerste half jaar van 2010 niet alleen gestagneerd, er is zelfs weer sprake van enige stijging. In juni 2010 stonden er 125 duizend vacatures open ten opzicht van 119 duizend vacatures van december 2009. In figuur 1 is te zien dat deze stijging voornamelijk wordt veroorzaakt door positieve ontwikkelingen binnen de commerciële dienstverlening.

De periode van scherpe dalingen lijkt hiermee achter de rug. Het aantal vacatures blijft weliswaar laag. Op 30 september 2008 waren er nog ongeveer 247000 functies vacant!

Bron: CBS

Figuur 2 Ontwikkeling niet werkende werkzoekenden (nww) kwartaal 1 & 2 2010



In het eerste half jaar in 2010 is het aantal niet werkende werkzoekenden (nww) in de regio Rotterdam constant gebleven ten opzichte van het laatste kwartaal van 2009. Echter zijn in kleinere aangrenzende gemeenten geen positieve ontwikkelingen te bemerken. In bijvoorbeeld Capelle aan den IJssel is het nww percentage in deze periode gestegen met respectievelijk 7,7 procent en in Krimpen aan den IJssel 2,3 procent, ten opzichte van begin dit jaar. Deze gemeente blijven hiermee achter in de ontwikkeling van de werkloosheid ten opzichte van andere gemeentes.

Het NWW-percentage kwam in de provincie Zuid-Holland eind juni 2010 uit op 6,7%. Landelijk lag dit percentage in dezelfde periode op 6,4%.Zuid-Holland blijft met een daling achter op de landelijke ontwikkelingen.

Wilt u hulp bij het verwerken van de gevolgen van de economische ontwikkelingen op uw menselijk kapitaal, neem dan contact op met Bronsonn HR:

Bronsonn HR
's-Gravenweg 21b
2901 LA Capelle aan den IJssel
T: 010 447 80 90
F: 010 447 80 99
E: info@bronnsonn.com

Bron: UWV WERKbedrijf

Definities

NWW

Personen die deel uitmaken van de NWW staan ingeschreven bij het UWV WERKbedrijf en werken volgens deze registratie niet of minder dan twaalf uur per week.

NWW-percentage

Percentage niet werkende werkzoekende (NWW) van de beroepsbevolking.

Werkloze beroepsbevolking

Populatie van de beroepsbevolking die niet 12 uur of meer per week werkt, minstens twaalf uur per week willen werken, daarvoor direct beschikbaar zijn en actief zoeken naar werk.

Beroepsbevolking

De bevolking van 15-64 jaar wordt aangeduid als de potentiële beroepsbevolking.

Vershil werkloze beroepsbevolking en de NWW

De verschillen in niveau en structuur tussen de cijfers van de werkloze beroepsbevolking en de niet-werkende werkzoekenden zijn toe te schrijven aan verschillen in afbakening van deze concepten. Mensen in de werkloze beroepsbevolking moeten actief zoeken naar werk en direct beschikbaar zijn voor werk. Niet alle mensen die werk zoeken, schrijven zich in bij een UWV WERKbedrijf. Omgekeerd geldt dat niet alle mensen die ingeschreven staan bij een UWV WERKbedrijf actief zoeken naar werk of daar ook onmiddellijk voor beschikbaar zijn. Tussen enerzijds de omvang van de werkloze beroepsbevolking van het CBS en het NWW van het UWV WERKbedrijf blijkt een aanzienlijk niveau verschil te bestaan. De werkloze beroepsbevolking is lager dan de NWW.

Bron: CBS